

新築売戸建住宅

間取り

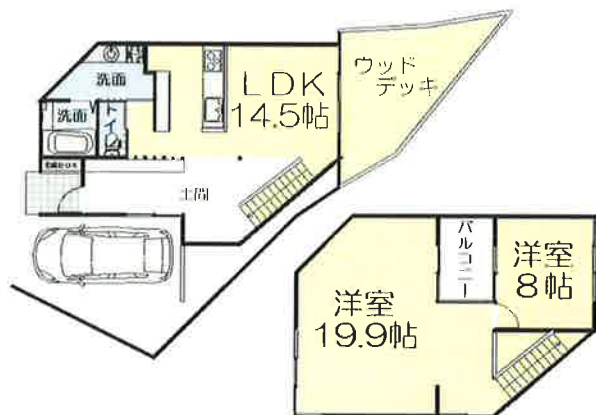
2LDK

建物面積

102.76㎡

築年月

2018年11月



チェックポイント!

この図面は物件情報の一部を抜粋して掲載しております。(現況優先)付帯条件や別途料金等が発生する場合がありますのでご確認ください。

●新築 ●主要採光面：北東向き ●閑静な住宅街 ●追焚機能 ●浴室乾燥機 ●温水洗浄便座 ●3口以上コンロ ●カウンターキッチン ●食器洗浄乾燥機 ●都市ガス ●全居室フローリング ●上水道 ●下水道 ●ワイドバルコニー ●ウッドデッキ

最寄駅	羽衣駅
間取タイプ	2LDK
価格	3,380万円

物件所在地	大阪府高石市東羽衣6丁目 東羽衣6丁目 新築戸建(ヒガシハゴロモロクチョウウメシンチクコダテ)		
交通	南海電鉄本線 羽衣 徒歩14分		
土地面積	公簿 99.06㎡	私道面積 (共有持分)	なし
	構造・規模	木造 2階建	
建物	面積	102.76㎡	
	間取内訳		
土地権利	所有権	地目	宅地
都市計画	市街化区域	用途地域	1種中高
建ぺい率	60%	容積率	200%
築年月	2018年11月	駐車場	有 無料
現況	完成済	引渡日	即時
建築確認番号			
接道状況 (角地・間口)	角地：2方道路 北4.7m 公道 西4.6m 公道		
設備	追焚機能,浴室乾燥機,温水洗浄便座,3口以上コンロ,カウンターキッチン,食器洗浄乾燥機,都市ガス,全居室フローリング,上水道,下水道,ワイドバルコニー,ウッドデッキ		
備考	地勢：平坦 利用駅1：南海電鉄高師ノ浜線 伽羅橋 徒歩9分 利用駅2：JR阪和線 富木 徒歩13分		

株式会社ビブレホーム

大阪府知事免許(2)第57323号 〒593-8328 大阪府堺市西区鳳北町3丁150 松尾ビル1F-B

TEL 072-247-7347 FAX 072-247-7348 定休日：年中無休

客付会社さまへ

■手数料：分かれ

■取引態様：専任媒介

■情報公開日：2019.07.29

Infosheet 物件番号 6967071206